



Café

ヴァイスベレン・カフェ

Season Menu

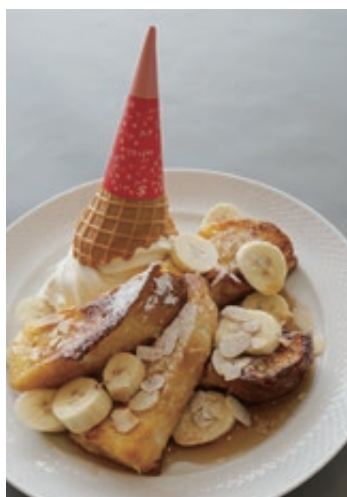
シーズンメニュー



● ヴァイスフレンチ (プレーン)

自家製パンを使用し、ミルクたっぷりの卵液に浸して焼き上げました。

1,200



● メープルバナナフレンチ

フレンチトーストと相性の良いメープルシロップとバナナで仕上げました。

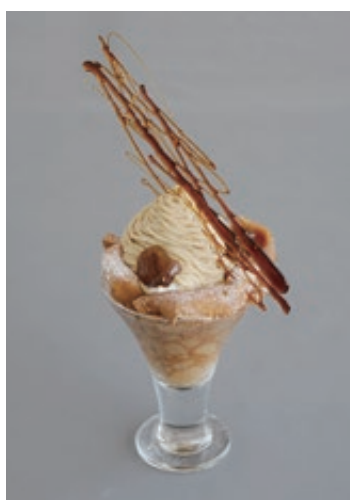
1,300



● ミックスベリーフレンチ

自家製ソース (莓・ラズベリー) で仕上げました。

1,300



● 和栗のクレープリーパフェ

黒糖クレープにカシスとバニラのアイスを組み合わせ、和栗のクリームで仕上げました。

1,600



● シャインマスカットのパフェ

旬のマスカットを贅沢に使用したパフェです。

1,600



● ショコラパフェ

カカオが香る味わい深いチョコレートジェラート。

900

● ドリンクセット

※セットのドリンクは、コーヒー・紅茶の中からお選びください。

+ 300

※価格は全て税込です。